



Informations communales

Mérites communaux de la Municipalité

La Municipalité attribue depuis 2009 des mérites communaux à des personnes qui se sont distinguées dans le domaine sportif, artistique ou professionnel durant l'année passée ou en cours.



Aussi, si vous connaissez une personne qui a accompli une belle performance sportive, artistique ou professionnelle vous pouvez adresser un courriel à l'adresse greffe@cheseaux.ch avec une brève description du candidat et de son parcours. Nous attendons avec plaisir vos nombreuses propositions d'ici au 16 janvier 2026!

■ La Municipalité



**L'administration communale
sera fermée du
vendredi 19 décembre à 12h
au lundi 5 janvier 2026 à 9h.**

*Nous vous souhaitons de belles fêtes
de fin d'année et nous vous adressons
nos meilleurs vœux.*



***Votre Municipalité
vous souhaite
un joyeux Noël
ainsi qu'une
bonne et
heureuse
année 2026***

TÉLÉPHONES UTILES

Commune de Cheseaux

Administration:

Bureaux: Rte de Lausanne 2

Horaire: de 9h à 12h et de 14h à 16h30

Contrôle des habitants

Lundi de 9h à 12h et de 14h à 18h30

Mardi-Mercredi-Vendredi de 9h à 12h

et de 14h à 16h30

Fermé le jeudi 021 731 05 50

Greffé municipal 021 731 05 10

Bourse communale 021 731 05 20

Police administrative Tél. 021 731 05 60
Mobile 079 342 37 70

Service technique 021 731 05 40

Ecoles

Direction des Ecoles, secrétariat 021 557 49 49

Concierge manifestations,
permanence 079 226 38 75

Services médicaux et d'urgences

Médecins de Cheseaux:

Organisation de la garde médicale: En cas d'urgence, contacter son médecin traitant ou en cas d'absence, la centrale téléphonique des médecins au 0848 133 133.

Centre de santé pédiatrique
et gynécologique 021 804 59 59

Centre médical Cheseaux centre 021 731 50 50

MEDENPSY 021 731 46 31

Dre Ruoxi Ren 021 731 92 00

Dr A. Boiangiu, médecin dentiste 021 731 33 94

Dr Moreau, orthodontiste 021 731 91 00

Dr P. Obeid, médecin dentiste 021 731 46 31

Pharmacie Amavita, Cheseaux 058 878 28 80

Services d'urgences:

Intoxication 145

Hélicoptère de sauvetage 1414

Gendarmerie Blécherette 021 644 44 44

Feu 118

Ambulances 144

Police / Urgences 117

Divers

Assurances sociales 021 622 74 84

État civil Lausanne 021 557 07 07


Office régional de placement 021 557 44 33

CMS Prilly Nord 021 621 92 00

CMS Prilly 021 622 74 84


Service cantonal
des naturalisations 021 316 45 91

LE BENEVOLAT DE CHESEAUX – ROMANEL – VERNAND



Nos meilleures vœux d'heureuses fêtes et de bonne année à tous nos bénéficiaires et bénévoles

COMMUNAUTÉ SOLIDAIRE



**Personnes seules :
Des bénévoles sont disponibles
pour des visites, accompagnement,
promenades,...
Prenez contact avec nous.**

Accompagnement
Transports
Aides aux achats
Coup de pouce
Livraisons de repas chauds

Merci à M. Viquerat
du « P'tit Bonheur »
qui nous prépare
d'excellents repas chauds

**Rencontre « apéro-contact » des bénévoles :
Mercredi 21 janvier de 17h à 19h
à la Concorde à Romanel**

CHESEAUX : MME POLETTI 079 453.85.56
(Lu-Ve 9h à 12h)

ROMANEL : MME BROG 077 402.27.90
(Lu-Ve 9h à 12h ET 14h à 18h)

LIVRAISON DE REPAS : M. MÄUSLI 076 536.00.77

 jplgirard@gmail.com

**TRANSFORMER
OU RÉNOVER**

N'AURA JAMAIS ÉTÉ AUSSI SIMPLE !

UN ARCHITECTE & UNE DÉCORATRICE
UN DUO EXPERT POUR UNE CONSTRUCTION
OU UNE RÉNOVATION CLÉ EN MAIN.

UNE VISION CLAIRE ET HARMONIEUSE
DU PLAN À LA DÉCO, TOUT EST PENSÉ AVEC
COHÉRENCE.

UN BUDGET DÉFINI & RESPECTÉ
UN RÉSEAU DE PROS FIABLES,
UNE COORDINATION MAÎTRISÉE.

UN VRAI GAIN DE TEMPS
ON GÈRE TOUT. VOUS PROFITEZ
DU RÉSULTAT.

UN PROJET QUI VOUS RESSEMBLE
FONCTIONNEL, ESTHÉTIQUE ET DURABLE.

salvatore mercuri

ELEMENT9 & **LeBleuCanard**
MARIE VACCA

ATELIER D'ARCHITECTURE | ARCHITECTURE ET DÉCORATION D'INTÉRIEUR

PARLEZ-NOUS DE VOTRE PROJET, ON S'OCCUPE DU RESTE !

Imen@Imen.ch | www.element9.ch | hello@lebleucanard.ch | www.lebleucanard.ch

RTE D'YVERDON 2, 1033 CHESEAUX

INFORMATIONS COMMUNALES

Information panneaux solaires

A l'heure actuelle, des questions importantes se posent pour faire face au changement climatique et le soleil est une source d'énergie inépuisable. Son exploitation permet de produire de l'électricité et de l'eau chaude, le tout sans émissions de CO₂. C'est pourquoi de plus en plus de particuliers, d'entreprises et de communes installent des panneaux solaires sur les toits des bâtiments.

La Commune soutient cette transition écologique notamment par le biais d'une subvention, en lien avec le fonds d'encouragement pour les énergies renouvelables et le développement durable.

Cependant, elle souhaite attirer votre attention sur deux points très importants à la suite de cas réels rencontrés récemment.

Arnaque aux panneaux solaires ou aux pompes à chaleur

La police observe une recrudescence de cas d'arnaque aux panneaux solaires ou aux pompes à chaleur. Certaines entreprises proposent, parfois de manière insistante, des offres alléchantes pour l'installation de dispositifs à énergie renouvelable. Elles demandent ensuite des paiements en avance et coupent tout contact une fois ces derniers effectués. La police appelle la population à faire preuve d'une grande vigilance et rappelle les mesures de préventions suivantes :

- Se méfier du démarchage insistant et/ou agressif,
- Ne pas agir dans la précipitation : prendre le temps de comparer les offres et demander plusieurs devis,
- Solliciter des entreprises certifiées par des associations faïtières,
- Effectuer des vérifications, notamment auprès du registre du commerce et de l'office des poursuites,
- Ne pas verser d'acomptes sans garantie,
- Se méfier d'éventuels complices qui agissent comme des entreprises partenaires,
- Se méfier des entreprises qui diraient être « mandatées par la Commune ».

Éblouissement par les panneaux solaires

Afin de maximiser la production d'énergie, certaines entreprises proposent désormais de poser des panneaux sur tous les pans de toits, y compris au nord. Le projet de la nouvelle Loi sur l'énergie (LVLene) prévoit d'ailleurs une couverture optimale des toitures par des installations photovoltaïques sur les nouvelles constructions et en cas de rénovation.

Toutefois, dans certains cas, cette pratique peut générer des effets d'éblouissement pour le voisinage, qui peuvent péjorer la qualité de vie des habitants avec des reflets perceptibles sur les balcons, terrasses ou même parfois dans les habitations.

Pour éviter cette situation, il faut un projet bien conçu dès le départ :

- Vérifiez avec le concepteur si la pose sur certains pans de toiture est réellement nécessaire,
- Évaluez les éventuels reflets et, si besoin, ajustez la surface ou le type de panneaux,
- Utilisez des outils d'étude de l'impact visuel, comme le Blendtool, pour anticiper les effets lumineux,
- Informez vos voisins du projet pour prévenir tout désagrément.

Le service technique de la Commune reste à votre disposition pour répondre à vos questions et vous accompagner dans votre projet.

Voici également quelques liens utiles sur cette thématique :

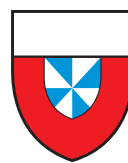
- <https://www.vd.ch/territoire-et-construction/amenagement-du-territoire/hors-zone-a-batir/projets-non-soumis-a-autorisation/installation-de-panneaux-solaires>
- <https://www.swissolar.ch/fr>
- <https://www.blendtool.ch/>

Programmes de subventions :

- <https://www.cheseaux.ch/fr/subventions-energetiques-2629.html>
- <https://www.vd.ch/environnement/energie/subventions-programme-batiments>
- <https://pronovo.ch/fr/>

■ La Municipalité

CONSEIL COMMUNAL



Le Conseil communal de Cheseaux-sur-Lausanne recherche un ou une

Secrétaire du conseil communal

Pour une activité accessoire d'environ 300 à 350 heures par année.

Vos missions :

- Préparer et participer aux séances du Conseil communal (législatif), 5 ou 6 séances par année ;
- Rédiger le procès-verbal et les extraits ;
- Établir l'ordre du jour et envoyer des documents aux conseillers (convocations, préavis, rapports de commissions) ;
- Tenir à jour le registre des membres, les listes des mutations et des présences ;
- Assurer le suivi des admissions - démissions - assermentations des membres du Conseil communal ;
- Gérer la correspondance liée au fonctionnement du législatif de la commune ;
- Organiser et gérer le classement des documents et des archives du Conseil communal ;
- Préparer et participer au dépouillement des votations et élections fédérales, cantonales et communales, 4 x par année (dimanche), avec saisie des résultats ;
- Convoquer les membres du Conseil aux différentes commissions.

Votre profil :

- Aisance dans la rédaction et parfaite maîtrise de la langue française ;
- Autonomie, capacité d'organisation, intérêt pour les affaires publiques ;
- Rigueur dans la tenue des listes, des registres et de la correspondance ;
- Excellente maîtrise des outils informatiques et bureautiques courants ;
- Disponibilité les soirs de séances du Conseil communal et du bureau, ainsi que les dimanches de votations et/ou élections ;
- Domicile à Cheseaux-sur-Lausanne ou dans les environs.

Entrée en fonction : 1^{er} mars 2026.

Renseignements : Madame Christiane Rihs, Présidente du Conseil communal, par courriel : president.cc@cheseaux.ch.

Si vous êtes intéressé·e et ressentez un vif intérêt pour la chose publique, n'hésitez pas à adresser **votre dossier de candidature complet**, avec les documents usuels, **jusqu'au 11 janvier 2026**, par courriel uniquement à president.cc@cheseaux.ch.



Bibliothèque de Cheseaux

Collège Loys de Cheseaux
Chemin de Derrière-la-Ville 2

1^{er} étage
(accessible aux personnes à mobilité réduite)

Jeunesse : tous les jours
Adultes : lundi et jeudi
15h30 - 18h00

Horaires détaillés et plus d'informations sur notre site internet →





80's disco NIGHT

23 janvier 2026

BACK TO EIGHTIES

www.backto80sband.com

PRÉSENTÉ PAR:

Ouverture des portes - 20h00
Début show - 21h00
 Bar sur place - 18 ans révolus

Réservez vos billets en ligne sur: www.monbillet.ch

Salle Communale Cheseaux-sur-Lausanne, Rte de Lausanne 2 - 1033 Cheseaux



Respect et courtoisie

HORAIRES D'OUVERTURE

ludothèque
Le Dé-Tour

LUNDI
16.30h
18.15h

JEUDI
15.15h
17.00h

Vacances :
19 décembre
au
04 janvier
2026

Rte de Lausanne 4
1033 Cheseaux sur Lausanne
Entrée de la ludothèque via le bâtiment de l'UAPE

www.ludo-cheseaux.ch



Conseils
en santé naturelle
(Appareil de biorésonance)
Massage Dorn et Breuss
Reiki

naturopathie et biorésonance

Isabelle Perrotti
Naturopathe diplômée

10, rte de Lausanne 1033 Cheseaux www.perrotti.ch agréée ASCA
Sur rendez-vous au 079 261 51 01

En cas de maladresse
Nous on redresse!



CARROSSERIE
S.A.R.L.
FAUCHERRE
BREVET FEDERAL

079 216 88 39 TEL. 021 731 54 00 FAX 021 731 54 01
www.carrosseriefaucherre.ch
 RTE DE GENEVE 15 BIS 1033 CHESEAUX

A notre aimable clientèle, nous souhaitons
un Joyeux Noël, une Bonne année 2026
et vous remercions de la confiance
que vous nous avez témoignée.



Au P'tit Bonheur

Café Restaurant Chambre d'Hôtes
Route de Genève 4

1033 Cheseaux-sur-Lausanne

021 732 15 17

auptitbonheur.ch

Chambres: au-ptit-bonheur.amenitiz.io

Rémy Viquerat et son équipe
Vous remercient de votre confiance
Et vous souhaitent un
Joyeux Noël et une bonne et
heureuse année 2026

Ouvert du

22 décembre 2025 au 6 janvier 2026

De 7.00h à 12.00h

Noël & 1^{er} Janvier : 7.00h à 12.00h

(pas de restauration)



Grandjean

Succ. André Bourdilloud

Pour vous remercier de votre fidélité, lors de votre passage à la boucherie le 24 décembre 2025, un cadeau vous sera remis.

Horaires de fin d'année:

Mercredi 17 décembre 2025:
6h30-12h15

Jeudi 18 décembre 2025:
6h30-12h15 et 14h-18h30

Vendredi 19 décembre 2025:
6h30-12h15 et 14h-18h30

Samedi 20 décembre 2025:
ouvert non-stop de 6h30 à 15h

Lundi 22 décembre 2025:
6h30-12h15 et 14h-18h30

Mardi 23 décembre 2025:
6h30-12h15 et 14h-18h30

Mercredi 24 décembre 2025:
ouvert non-stop de 6h30 à 15h



Cette année, seulement le mercredi 24 décembre, il y aura un point de retrait pour les commandes derrière la boucherie par la ruelle, suivre les panneaux.

Jeudi 25 décembre 2025:
Fermé

Vendredi 26 décembre 2025:
Fermé

Samedi 27 décembre 2025:
ouvert non-stop de 6h30 à 15h

Lundi 29 décembre 2025:
6h30-12h15 et 14h-18h30

Mardi 30 décembre 2025:
6h30-12h15 et 14h-18h30

Mercredi 31 décembre 2025:
ouvert non-stop de 6h30 à 15h

Du 1^{er} janvier au 4 janvier 2026: Fermé
Réouverture le lundi 5 janvier 2026.



Grandjean & Fils SA

Successeur André Bourdilloud

Rte de Genève 2

1033 Cheseaux

Tél. 021 731 12 87

www.boucherie-grandjean.ch

Également sur Facebook et Instagram

Nous avons le plaisir de vous proposer quelques articles faits maison afin de composer vos repas de fêtes.

- ★ Pour vos entrées: divers feuilletés et cassolettes de poissons et fruits de mer
- ★ Mini-pâtés « apéros »
- ★ Pâtés de veau en croûte
- ★ Galantine de saumon
- ★ Saumon fumé maison
- ★ Véritable foie gras artisanal
- ★ Foie gras frais
- ★ Grand choix de terrines et de mousses
- ★ Fondue bourguignonne et japonaise
- ★ Charbonnade
- ★ Glareyarde
- ★ Sauces maison
- ★ Bressane panée
- ★ Filet de bœuf Wellington
- ★ Filet mignon de porc en croûte
- ★ Grand choix de volailles entières: dindes, canards, cailles, canettes, poulets fermiers, pintades, poulets de Bresse, coquelets, chapons
- ★ Lapins frais du pays
- ★ Cuisses de lapins farcies
- ★ Grand choix de volailles farcies



Tout notre bétail provient de petits éleveurs connus de la région, et il est abattu sur place dans nos propres locaux.

La famille Bourdilloud ainsi que ses collaborateurs vous souhaitent de joyeuses fêtes, vous remercient de votre fidélité et prenez soin de vous!



Police population

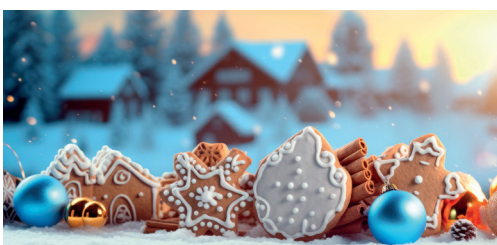
Pourquoi les marchés de Noël attirent les pickpockets?

Les marchés de Noël, lieux de festivités et de magie pour la plupart d'entre nous, constituent aussi des terrains de chasse pour les pickpockets. Ces espaces très fréquentés offrent aux voleuses et aux voleurs l'opportunité de s'approcher discrètement de leurs victimes. Les pickpockets agissent souvent en petits groupes pour mieux distraire les personnes ciblées. Elles et ils emploient différentes méthodes, telles que vous bousculer, vous demander leur chemin ou encore profiter de votre inattention lorsque vous regardez les étals.



Comment puis-je éviter les vols à la tire sur les marchés de Noël?

- Ne prenez avec vous qu'un minimum d'argent liquide et privilégiez plutôt le paiement par carte.
- Ne laissez jamais votre porte-monnaie ouvert. Lorsque vous payez, essayez de maintenir caché ce qu'il contient.
- Gardez toujours votre portefeuille à la main lors de vos paiements.
- Ne conservez pas vos codes d'accès au même endroit que les cartes associées.
- Lors d'un retrait au distributeur, cachez le clavier avec votre main libre et rangez rapidement l'argent dans votre porte-monnaie sans le compter en public.
- Répartissez vos objets de valeur (pièce d'identité, portefeuille, téléphone portable...) dans différentes poches avec des fermetures éclair.
- Portez votre sac fermé et sur le devant de votre corps.
- Faites preuve d'une grande vigilance avec les sacs à dos.
- Utilisez une pochette ou une ceinture de sécurité que vous portez sous vos vêtements, soit autour du cou, soit autour de la taille.
- Veillez constamment sur vos sacs et bagages.



COMMUNAUTÉ CATHOLIQUE CHESEAUX-ROMANEL-SULLENS-BOURNENS-BOUSSENS-VERNAND

Cette Communauté fait partie de la paroisse du Bon Pasteur dont l'église est à Prilly.



Communauté
Cheseaux-Romanel, Sullens,
Bournens et BousSENS

Paroisse du Bon Pasteur à Prilly:

Curé modérateur UP - Boniface Bucyana.
Cure du Bon Pasteur: Avenue des Cerisiers 2,
1008 Prilly, Tél.: 021 634 92 14
Site: www.cath-vd.ch/paroisses/prilly/

Comité: Michèle Gay Vallotton, présidente,
courriel: communautcatholique@bluewin.ch

Secrétariat: Ch. du Village 9, 1032 Romanel,
Tél.: 021 648 09 42. **Heures d'ouverture:** sur
rendez-vous, Tél. 079 461 41 15

Baptêmes et mariages: prendre contact avec
la cure du Bon Pasteur à Prilly au 021 634 92 14

Décès: En cas de décès, contacter les Pompes
funèbres de votre choix et la cure de Prilly (021
634 92 14) pour fixer l'heure de la célébration.
Les enterrements peuvent être célébrés dans
les églises des communes de la Communauté,
selon une convention établie avec elles.

Catéchèse: Depuis l'Éveil à la Foi pour les
petits de 1 à 6 ans jusqu'à la préparation
à la 1^{re} Communion en 5^e et 6^e année et à la
confirmation en 9^e et 10^e année.
Contacter la cure du Bon Pasteur pour plus
d'informations. Tél.: 021 634 92 14

Bulletin paroissial: « L'Essentiel » est envoyé
aux abonnés 4x par année, Abonnement Fr.
20.-, Tél.: 021 634 92 14.

Messes: Les messes sont célébrées le
samedi à 18h à l'église de Cheseaux.

En semaine, messes au Bon Pasteur à Prilly à
18h (excepté lundi).
Tous les jeudis de 9h à 18h, adoration du Saint-
Sacrement au Bon Pasteur à Prilly.

Réservez les dates

Les messes pour Noël et Nouvel An

Mercredi 24 décembre 2025 à 18h

Samedi 27 décembre messe à 18h

Pas de messe le mercredi 31 décembre 2025

Messe samedi 3 janvier 2026 à 18h.

Célébration de l'Unité des Chrétiens le
dimanche le 18 janvier 2026 à 10h00 à l'église
de Cheseaux. **Attention** il n'y a pas de messe à
Cheseaux le samedi soir 17 janvier 2026.

Cafés contacts:

Les prochains cafés contacts auront lieu les
mardis 6 janvier 2026, 3 février 2026, 3 mars
2026, 7 avril 2026, 5 mai 2026, 2 juin 2026 dès
9h30 à l'Ancienne cure à Cheseaux.

Dons

Si vous souhaitez soutenir la Communauté,
vous pouvez utiliser
L'IBAN: CH42 0900 0000 1001 9534 6
D'avance, un grand merci pour votre
générosité!

*Nous vous souhaitons un joyeux Noël
2025 empli d'amour et de bienveillance
et nous vous adressons tous nos vœux
pour une belle et heureuse nouvelle année
tournée vers l'espérance.*



Communauté
Cheseaux-Romanel, Sullens,
Bournens et BousSENS

**La Communauté catholique
de Cheseaux, Romanel,
Sullens, Bournens, BousSENS
et Vernand vous invite pour
un café contact
à l'ancienne Cure
à Cheseaux dès 9h30**

Le mardi 6 janvier 2026

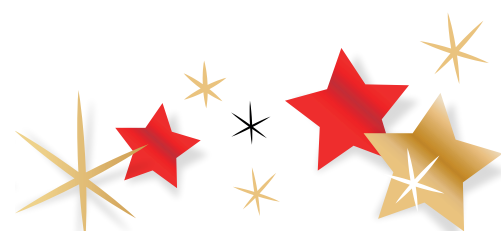
Le mardi 3 février 2026

Le mardi 3 mars 2026

Le mardi 7 avril 2026

Le mardi 5 mai 2026

Le mardi 2 juin 2026



PAROISSE PROTESTANTE DE CHESEAUX-ROMANEL-VERNAND



Rendez-vous

Fil d'Argent

Mercredi 17 décembre à 14h30, à Cheseaux, Foyer de la Maison de commune, Fête de Noël. Animation: Chœur Méli-Mélo.

Mercredi 7 janvier 2026 à 14h30, à Romanel, Salle de la Concorde, « Les oiseaux marins du Léman », exposé avec photos de M. Philippe Delacrétaz.

Célébrations de Noël

Veillée de Noël: mercredi 24 décembre à 23h: Célébration festive à l'église de Romanel, avec la participation d'Edith et d'André Cortessis, suivi d'un vin chaud.

Culte de Noël: jeudi 25 décembre à 10h, à l'église de Cheseaux.

Louange

Vendredi 9 janvier 2026 à 20h, église de Cheseaux.

Méditation et chants pour partager notre foi, suivis d'une collation. Ouvert à tous.

Culte de l'Unité

Dimanche 18 janvier 2026 à 10h, à Prilly, église du Bon Pasteur, célébration œcuménique réunissant la Communauté catholique et les Paroisses réformées de Prilly et de Cheseaux-Romanel.

Activités pour les enfants et les familles

Culte de Noël des familles

Dimanche 14 décembre à 10h, à l'église de Cheseaux.

Dans nos familles

Service funèbre

A été accompagnée dans la douleur du deuil et l'espérance de la résurrection, la famille de Mme Danielle Mermod-Servant, de Romanel, le 19 novembre.

Rencontres particulières

Lecture et partage autour de « De la vie communautaire » de Dietrich Bonhoeffer

Qu'est-ce qu'une communauté chrétienne et comment y vivre la foi au quotidien? Dans De la vie communautaire, le théologien allemand Dietrich Bonhoeffer propose une réflexion profonde sur la vie en Église à la lumière de l'Évangile. Il y explore la prière commune, la lecture biblique, le service, l'écoute et l'accueil mutuel, invitant chacun à redécouvrir la beauté et la responsabilité de la vie partagée entre croyants. Des rencontres bimensuelles autour

de cet ouvrage sont proposées à l'ancienne Cure de Cheseaux, un mardi sur deux de 19h30 à 21h.

Programme (janvier à mars 2026): **13 janvier:** Introduction; **27 janvier:** 1^{er} chapitre: La communauté; **10 février:** chapitre 2: La journée de la communauté; **24 février:** chapitres 3 et 4: La journée du fidèle et service; **10 mars:** chapitre 5: Confession et sainte cène.

Rappel

Pour soutenir la paroisse, merci pour vos dons. Ne plus utiliser le numéro de CCP à 6 chiffres, comme par le passé. À indiquer: IBAN CH12 0900 0000 1000 0576 6 ou par TWINT



Paroisse Cheseaux-Romanel



Cultes

Pour toute information plus précise, merci de vous en référer au site internet de la paroisse: eerv.ch/cheseaux-romanel.

Dimanche 14 décembre à 10h, Cheseaux, B. Vulliamy, Noël des familles, culte unique pour les paroisses de Cheseaux-Romanel et du Haut-Talent

Dimanche 21 décembre à 10h, Morrens, F. Bille, Cène, culte unique pour les paroisses de Cheseaux-Romanel et du Haut-Talent

Mercredi 24 décembre à 23h, Romanel, F. Bille, Cène, Veillée de Noël

Jeudi 25 décembre à 10h, Cheseaux, F. Bille, Cène, culte de Noël

Dimanche 28 décembre à 10h, Romanel, E. Bovet

Dimanche 4 janvier à 10h, Cheseaux, B. Vulliamy, Cène, culte unique pour les paroisses de Cheseaux-Romanel et du Haut-Talent

Dimanche 11 janvier à 9h15, Romanel, F. Bille

Dimanche 18 janvier à 10h, Prilly, Église du Bon Pasteur, F. Bille, célébration œcuménique.

SÉCURITÉ PUBLIQUE /
POLICE ADMINISTRATIVE

Chemins AF, avis aux promeneurs et cyclistes

Pour rappel si les chemins AF (Association Foncière) situés sur la commune sont bien interdits à la circulation (motocycles et voitures), principalement le chemin de Pré-Louis et une partie du chemin de Saugettaz, ils sont en revanche autorisés aux agriculteurs avec leurs véhicules agricoles ou avec leurs automobiles ainsi qu'au service de la voirie (au bénéfice d'autorisations de circuler). **Dès lors nous rappelons aux promeneurs et cyclistes qui utilisent ces chemins qu'il n'y a pas lieu de bloquer ces véhicules et/ou d'invectiver les conducteurs de ceux-ci.**

De plus, il est recommandé, et apprécié de leur part, de vous mettre de côté ainsi que les enfants en bas âge et tenir les éventuels chiens lorsque des agriculteurs circulent sur ces chemins avec leurs machines de taille imposante, afin d'éviter un malheureux accident.

À noter qu'en raison du futur Challenge UJGDV organisé par la Jeunesse de Cheseaux, manifestation qui aura lieu en août 2026 sur le site proche de la déchetterie, des autorisations de circuler ont également été délivrées pour faciliter l'accès sur les lieux lors de la livraison du matériel nécessaire au montage des infrastructures.

En vous remerciant de prendre bonne note de ce message pour qu'une bonne entente règne à Cheseaux entre promeneurs, cyclistes et agriculteurs.

■ La Sécurité publique
Police administrative

CHEZ GROGNUZ
Boucherie - Charcuterie - Traiteur

**Des produits frais et de qualité,
servis dans la bonne humeur!**

Fermé le lundi toute la journée
et le jeudi après-midi

Rte de Lausanne 3 - 1033 Cheseaux
Tél. 021 731 16 13
www.boucherie-chez-grognuz.ch

Son avenir nous importe

La durabilité est au cœur de notre mission

- Prêts avec bonus écologique
- Produits d'investissement durable
- Partenaire à long terme des entreprises vaudoises

BCV
Ça crée des liens

www.bcv.ch/impact

PETITES ANNONCES

Recherches diverses

Lutte contre la scoliose. Quelle masseuse ou masseur, viendrait à domicile, à Cheseaux, pour atténuer mes douleurs, jusqu'à la nuque. Merci d'appeler au 079 689 70 57.

Je cherche personne privée compétente **pour remplir la future déclaration d'impôts** numérique contre rémunération. Appeler le 079 374 62 22.

Garages, places de parc à louer

À louer une **place de parc souterraine à la Rue du Pâquis 33** à Cheseaux pour Fr. 150.- par mois. Tél. 078 400 72 16.

Aides diverses

Jeune fille de 19 ans, domiciliée à Cheseaux, étudiante universitaire, en possession d'une maturité scientifique bilingue (Français Anglais) **propose des cours d'appuis en: Math, Anglais, Allemand et Français** pour des enfants scolarisés en primaire, secondaire et gymnase. Très pédagogue avec une grande expérience dans l'appui scolaire n'hésitez pas à me contacter au: 079 589 44 29. Tarif: 24.-/heure.

Étudiante de 19 ans en psychologie à l'UNIL, je propose **de l'aide aux devoirs pour les élèves du primaire et du secondaire**, en semaine et pendant les vacances scolaires. J'accompagne des élèves chaque semaine depuis environ trois ans avec sérieux et pédagogie. Tarifs de Fr. 22.- à Fr. 25.-/h en fonction du niveau scolaire. Disponible pour des cours à domicile. N'hésitez pas à me contacter au 079 865 85 05 pour plus d'informations! Kelya.

Dame a la retraite **garde vos petits chiens** durant vos vacances, tél. 079 540 25 65.

Divers

Vous cherchez une idée cadeau originale? Découvrez notre boutique dédiée à la famille. Livres de souvenirs à compléter, affiches de naissance et tableaux à personnaliser, etc. Fabrication artisanale. www.meslivres-racontezmoi.ch. 079 665 92 59.

Pour vos fêtes de famille, baptême, anniversaire d'enfants, etc. **la Paroisse réformée de Cheseaux-Romanel-Vernand propose à la location les locaux suivants pour env. 30 personnes:** Cheseaux: Ancienne Cure, Romanel: La Concorde. Renseignements par tél. 079 476 46 03 (aussi SMS).

Baby-sitting

Jeune fille de 20 ans ayant obtenu **l'attestation de la Croix-Rouge** est à votre disposition pour s'occuper de vos enfants. C'est très volontiers que je vous réponds au 078 916 29 56. Je suis joignable à partir de 15h30 la semaine et dès 10h le week-end.

Jeune fille de 14 ans domiciliée à Cheseaux, sérieuse et ayant obtenu l'attestation de la Croix-Rouge **propose ses services pour faire du baby-sitting** le mercredi après-midi ou le week-end. Si vous êtes intéressés, je suis joignable au 076 500 76 50.

Besoin d'un moment pour vous? Je m'occupe volontiers de vos enfants en toute confiance. Je suis une jeune femme diplômée, titulaire d'un CFC d'assistante socio-éducative (expérience en crèche) et j'aime m'occuper des enfants avec sérieux, bienveillance et professionnalisme. Je suis disponible en soirée et les week-ends. Je peux également vous donner un coup de main pour vos animaux (promenade, nourriture). Contact: 079 718 41 12.

Jeune femme (née en 2002), sérieuse, avec expérience, ayant terminé l'apprentissage ASE (Assistante Socio-éducative Enfants) avec succès en 2022 et obtenu l'attestation de la Croix-Rouge en 2018 **propose ses services de Baby-sitting** selon ses disponibilités. Renseignements au 079 874 35 45.

Jeune fille cherche à faire du **baby-sitting ou s'occuper de personnes âgées**. Tél. 076 361 63 21.

Jeune fille ayant l'attestation de la Croix-Rouge **recherche à faire du baby-sitting** selon disponibilités ou selon vos besoins. Tél. 076 549 13 34.

Jeune fille, sérieuse et responsable en possession du diplôme croix rouge cherche des heures de baby-sitting. Libre tous les soirs sauf mardi et jeudi. Me contacter au 079 789 79 53, courriel mahe.chatelain@bluewin.ch.

Jeune fille sérieuse de 21 ans, ayant achevé des études en soin et ayant suivi les cours de la Croix-Rouge (avec expériences et références depuis 5 ans), **souhaite faire du baby-sitting** en semaine ou le week-end. 076 683 13 52.

À votre service

Découvrez la réflexologie: réflexologue diplômée, je poursuis actuellement ma formation en vue d'obtenir le Certificat de Branche. Dans ce cadre, je dois réaliser 40 traitements et vous propose des séances à Fr. 40.- au lieu de Fr. 100.-. Une belle occasion de profiter des bienfaits de la réflexologie. Pour tout renseignement ou pour réserver une séance, n'hésitez pas à me contacter au 079 436 59 50.

Étudiante à la Haute École de Musique de Lausanne **enseigne le violon, la flûte traversière et le solfège** aux élèves de tous âges et de tous les niveaux. Lieu: HeMu Lausanne, à Cheseaux ou chez vous. Tarif: 70.- de l'heure. 079 638 89 98.

Dame, jeune retraitée active et responsable avec 25 ans d'expérience dans le milieu médical et social, **cherche travail ponctuel d'accompagnement, soins et aides diverses auprès de personnes âgées et/ou handicapées**. Me joindre au 079 766 11 12.

Envie de renouveau? besoin d'aide? Je suis là pour répondre à vos aspirations: Pose de parquet, peinture, papier peint, travaux d'entretien, rénovation et relooking de meubles, service débarras & déménagement, divers petits travaux, etc. Devis gratuit. Je me déplace à domicile et dispose d'un véhicule utilitaire (frais de déplacement en sus si plus de 10 km). 079 713 57 95, info@thwood.ch, www.thwood.ch.

Couturière professionnelle. **Faites faire vos habits sur mesure, adaptez les tailles**, arrangez vos vêtements, rideaux, coussins ou autres. Contact: 079 268 58 49.

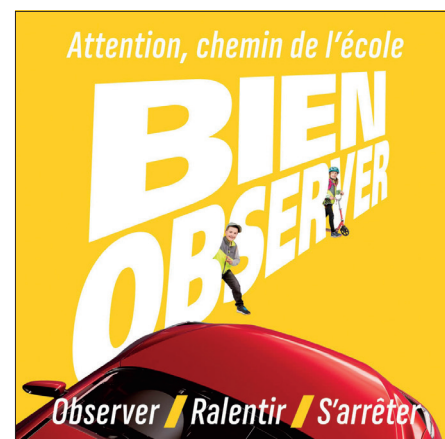
Femme espagnole responsable et organisée **cherche travail dans le ménage ou usine** Tél. 076 675 27 76.

Dame sérieuse, organisée et très professionnelle, avec grande expérience d'entretien des maisons, repassage et garde de personnes âgées cherche des heures. 076 483 99 52 ou 079 303 73 66.

Massothérapeute agréé ASCA propose des massages classiques et massage du dos à Cheseaux. Contact 079 376 76 57 ou tatjana.reynaud@hotmail.com.

Votre petite annonce dans le Crieur?

Une petite annonce gratuite pour les habitants de Cheseaux dans le Crieur? Par courriel à crieur@blaco.ch ou par écrit à Commune de Cheseaux, Administration communale, Case postale 67, 1033 Cheseaux.



FIL D'ARGENT

Fil d'Argent - Groupe des Aînés de Cheseaux, Romanel, Vernand



Programme du 2^e semestre 2025

Fête de Noël

**Mercredi
17 décembre
Cheseaux
14h30**
Foyer de la
Maison de
commune



Animation:
Chœur Méli-Mélo



*Fanfare
de Cheseaux*

**Concert
DE NOËL**

Direction Romain Dubugnon

**DIMANCHE
14 DÉCEMBRE 2025**

16H

Collège de Derrière-la-Ville



www.fanfare-cheseaux.ch

 **CONCEPT
créatif**
café boutique
& atelier

Je suis à votre disposition pour vous
conseiller et trouver le cadeau idéal.

Caroline Vaney

**Special
OPEN** lundis **15** et **22** décembre
mardis **16** et **23** décembre
samedis **13** et **20** décembre

**CONCEPT CRÉATIF
CAROLINE VANEY
ROUTE D'YVERDON 9
1033 CHESEAUX 078 304 32 34**

www.concept-creatif.ch



 *Laura*
à votre écoute

077/475.21.64
Le soin par l'écoute

Le soin par l'écoute

- Accompagnements individuels
- Accompagnements couples
- Accompagnements enfants

 lauracoachingbienetre@gmail.com



2026

Pour cette nouvelle année,
nous vous souhaitons amour, santé, joie et succès

à bientôt au

**CAFÉ THÉÂTRE
CAVEAU LE CHAPEAU**
CHESEAUX SUR LAUSANNE

Et Pour 2026 (Année des 25 ans !)

Samedi 17 janvier Philippe Cohen, Yves Zbaeren « Au fin fond de l'imagination ».

Vendredi 27 février BonyB "Love & Blues" " Un voyage à travers le temps et l'âme »


Vendredi 20 mars Sam Frank et Pascal Rinaldi

Vendredi 29 mai « Stain of Light » et « Les Woodgies »

 **PERFECT** Sàrl
Sanitaire et Chauffage

Installateur sanitaire et chauffage
Entretien, Rénovation de salle de bain
Détartrage et changement de boiler
Dépannage

Tél. : 078 936 55 52
Tél. fixe : 021 653 38 04
E-mail : perfect.sanitaire@gmail.com

 Ici, votre publicité aurait
atteint sa cible !





Votre entreprise de peinture de proximité



PLÂTRERIE



PEINTURE



FAÇADE



ISOLATION

*Demandez-nous
une offre
sans engagement !*

021 731 21 62
www.hernandezpeinture.ch



L'ombre a ses experts, profitez-en !

Conception sur mesure, pose, réparation, entretien de protections solaires, de fermetures extérieures mobiles, ou de motrisation de stores et de volets.

Extérieur

Stores toile
Volets roulants
Volets alu
Stores à lamelles
Pergolas
Pergolas bioclimatiques, toit vitré
Grille saut-de-loup

Intérieur

Stores plissés
Stores rollos
Stores à lamelles
Parois japonaises

Moustiquaires



Chapuis Stores SA
En Budron C8 - 1052 Le Mont-sur-Lausanne

Tél.: +41 (0)21 625 61 81
Fax: +41 (0)21 625 69 36

www.chapuisstores.ch
Info@chapuisstores.ch



BCS Fiduciaire Sàrl

Comptabilité - Fiscalité - Conseils

- Tenue et bouclage de comptabilité
- Déclarations d'impôts
- Conseils



ENTRETIEN SUR RENDEZ-VOUS

BCS Fiduciaire Sàrl
Rue du Pâquis 15
1033 Cheseaux-Lausanne

☎ 021 731 40 15
☎ 021 731 40 16
✉ info@bcs-fiduciaire.ch

DEPUIS 1951
A VOTRE SERVICE !



CHAPUISAT SA

MAITRISE FEDERALE

**FERBLANTERIE COUVERTURE
PHOTOVOLTAÏQUE**



www.chapuisatsa.ch

1033 Cheseaux-sur-Lausanne

Tél: 021 731 15 28



**Installations sanitaires
Concessionnaire eau et gaz
Transformations
Rénovations
Entretien
Dépannage**

Tél. 021 731 14 70 - Fax 021 732 10 75
1033 Cheseaux-sur-Lausanne
e-mail: martin.sa@bluewin.ch

CARROSSERIE



1033 Cheseaux
Ch. de Mon Repos 19

Tél. 021 731 19 50
Mobile 079 214 34 81

carrosserie suisse
FCR USC VSCI



Fermeture

LE POSTILLON

*Le restaurant sera fermé***du lundi 22 décembre 2025****Au****vendredi 2 janvier 2026****Réouverture le samedi 3 janvier 2026****A 7h30***Nous vous souhaitons de bonnes fêtes de fin d'année***Vendredi 19 décembre****A partir de 11h30***N'oubliez pas notre apéritif de fin d'année*

Caroline S. 🌲 Eliane D. ❄️ Eva S. ⚡ J-B S.
 Jacint O. 🎲 Julieta C. 📺 Lionel S. 🌲 Lucie C.
 Marguerite T. ⚡ Marie-Thérèse B. 📺 Mélanie T.
 Monique P. 🌲 Nathalie B. ❄️ Nicole J. ⚡ Noël G.
 Sylvia R. 🎲 Sylvia S. 🌲 Veronica S.
Véronique S. ⚡ Viviane J. et bien d'autres !

Nous souhaitons exprimer toute notre reconnaissance envers notre équipe engagée et dynamique, qui fait grandir notre association jour après jour. Grâce à leur enthousiasme, leur sens de l'initiative et leur disponibilité, ils et elles rendent possibles chacun de nos projets : Dé'jeu'né, animations, accueils de classes, soirées jeux et bien d'autres encore.

Qu'ils ou elles œuvrent en coulisses pour l'administratif ou en première ligne lors des animations et des permanences, chaque membre de l'équipe joue un rôle essentiel et contribue à faire de notre association un lieu chaleureux, vivant et accueillant.

Leur implication est un véritable pilier pour nous et une source constante d'inspiration. Nous les remercions sincèrement pour leur temps, leur énergie et leur envie de partager.

Avec notre profonde reconnaissance,
 Le comité du Dé'Tour



Ludothèque
 Le Dé-Tour

**LEHA COIFFURE****Dames – Messieurs – Enfants****Femmes****Teinture, coupe brushing : 30 %****Shampooing, coupe brushing : 20 %****Traitement cryothérapie : 30 %****Hommes****Shampooing, coupe : 25 %****LEHA COIFFURE – La Maissonnette****Rte d'Yverdon 1 – 1033 Cheseaux – 021 732 14 94****Pique-nique tous ensemble dans nos locaux****Des jeux de plateau pendant le reste de la pause midi**

**Midi
 Jeux**

Activité gratuite pour les élèves
 de la Chamberonne



Inscription
 googleform

16.01.2026 *: 3P, 4P et 6P du Marais du Billet**03.02.2026** : 7P et 8P de Derrière La Ville et Loys De Cheseaux**27.02.2026** *: 5P de Loys de Cheseaux

13.03.2026 : Pour les 1 à 6P de Bourmens, Bousens et Sullens
 (+ les enfants en IEF de ces villages et Cheseaux)

Prévoir un sac avec le pique-nique de votre enfant.

*Nous ne prenons en charge que les trajets des
 midis-jeux avec une *.
 Les autres sont à organiser par les parents.



« Je veux une
 vie meilleure. »

**Votre don aide à sortir
 de la pauvreté**

Agir, tout simplement

Aider maintenant par un don de 10 francs
 par SMS: « PAUVRETE 10 » au 227

CARITAS



**Cheseaux 2026 a besoin de tout votre soutien
pour que la fête soit belle !**

www.cheseaux2026.ch

f Challenge 2026 à cheseaux @ challenge2026cheseaux

Un challenge ? C'est quoi ça encore ?

Le Challenge UJGDV est une manifestation organisée chaque année en été qui est devenu le rendez-vous incontournable de la région... **et Cheseaux a l'honneur de l'organiser l'année prochaine, dans les champs côté déchetterie !**

Plongez au cœur de la fête avec des sports, des animations et des concerts, portés par un esprit d'amitié et de convivialité. Pour l'occasion, une place de fête unique est construite, avec tonnelle, caveau, cantine, copaux et pleins d'autres surprises !

La fête est ouverte à tout le monde, jeunes et moins jeunes, alors n'oubliez pas de réserver votre weekend du 5 au 9 août 2026 pour ne rien louper au programme. Participer aux activités ou simplement venir boire une bière sur la place de fête, tout est permis !

✦ L'équipe du challenge vous souhaite de belles fêtes de fin d'année ! ✦

nous sommes actuellement À LA RECHERCHE



des cuisiniers
en herbe
pour nous faire
à manger
un sam/dim midi
(env. 25 personnes,
dans nos locaux)

JULIA
079 581 70 43



des motivés
à créer des fleurs
décoratives
pour le village
avec des bouteilles
en plastique
(depuis chez vous)

BETTINA
078 760 07 83



des détenteurs
de manitou
ou télescopique
que l'on pourrait
emprunter
pour les montages
de la place de fête

YVAN
079 348 88 08

GADGET à l'honneur



**T- SHIRT
PERSONNALISÉ**
25.-
pour soutenir
la manifestation !

BETTINA
078 760 07 83

Chaque mois, retrouvez ici les informations concernant l'avancée de notre manifestation ainsi que notre rubrique « à la recherche ». Vous pouvez nous aider ? N'hésitez pas à contacter **notre président Florian au 077 436 84 69 !**

Le FC Cheseaux bat des records

Le bilan du repas de soutien 2025 est formidable. Le président Sylvain Equey revient sur la manifestation du mois dernier avec enthousiasme. Il joue également les prolongations en élargissant le bilan sur toute l'année.



« Un superbe succès. Une magnifique édition. Plus de 220 personnes dans la salle communale. Du jamais vu ».

Dans l'enchaînement des phrases nominales du « prési », au lendemain de la manifestation, on sent un mélange de fatigue, de joie, de fierté et de reconnaissance au moment de jeter un coup d'œil

dans le rétroviseur. « Ce résultat représente un travail acharné de la part des responsables de table que je remercie infiniment ». Le repas de soutien est extrêmement important pour la vie du club de foot du village : sur le plan de la recette, c'est « la » manifestation la plus importante de l'année et il est essentiel de la réussir pour que le FCC puisse avancer dans ses projets.

Le bilan du repas est excellent. Celui de l'année 2025 dans son ensemble l'est également. « C'est formidable de voir les jeunes progresser semaine après semaine sur les terrains, souligne Equey, qu'on aperçoit souvent se promener au bord des pelouses vêtu de son hoodie gris

clair, assorti au bas de training. J'aimerais mettre la passion des éducateurs en avant ici. Par les temps qui courent, ce n'est pas évident de trouver des bénévoles qui choisissent d'investir de leur temps ». Il n'y a pas que le terrain. L'investissement est le même dans les bureaux.

« À l'admin, je peux compter sur des gens qui s'investissent tout autant. Par exemple, pour trouver des finances nécessaires pour le bon fonctionnement du club. Dans l'ensemble je peux dire que c'est une belle année civile ». Le regard du président devient tout à coup légèrement fuyant.

Quelque chose à ajouter ? (ndlr: il hésite) « La réalité d'aujourd'hui c'est un manque de personnes qui s'engagent pleinement. Le covid a mis un gros coup de frein sur l'investissement des gens. Je sais que ce n'est pas uniquement la réalité du FC Cheseaux, mais je regrette tout de même parfois de voir des gens qui s'arrêtent en cours de route à la moindre difficulté ou qui ne s'investissent qu'à moitié. Vous me direz qu'au moins ils sont là et je vous donnerai raison, mais je vois cela comme un élément d'amélioration...puisque j'imagine que la question arrivera de toute façon dans la discussion » (ndlr: il rit).

Être président d'un club de foot amateur, ce n'est pas seulement anticiper les questions du journaliste. « C'est beaucoup d'engagement, reconnaît celui qui a grandi à Morrens. Peut-être beaucoup trop. J'avoue que c'est aussi une mise à l'écart assez brutale de la vie privée mais cela vaut la peine quand je vois les progrès et les sourires des enfants qui pratiquent leur sport favori ». La reconnaissance est grande, au moment d'évoquer les gens qui entourent le club.

« Merci au Comité, qui œuvre pour le bon développement du club. Je remercie également chaque joueur qui foule les pelouses de Sorécot : du petit junior G qui apprend à jouer jusqu'à l'actif qui évolue en première équipe. J'aime bien rappeler que sans eux il n'y aurait pas de club de football à Cheseaux.



Merci également aux parents des plus petits, à ceux qui les encadrent, qui leur donnent les éléments nécessaires pour qu'ils comprennent la notion d'appartenance et d'implication. Merci aux coaches aussi, qui s'engagent semaine après semaine et encadrent ces jeunes et sacrifient leurs week-ends.



J'en profite aussi pour remercier les sponsors, la commune qui nous permet d'avoir des installations, et toutes les personnes qui permettent à ce club d'exister. De belles fêtes de fin d'année à tous ».



Agenda pour Cheseaux



Décembre 2025

12 décembre – Heure musicale à l'église par le Chœur La Source enChantée.

14 décembre – Concert de Noël de la Fanfare de Cheseaux.

15 décembre – Séance informative pour le Challenge 2026 à Cheseaux.

16 décembre – Conseil communal de Cheseaux.

17 décembre – Noël du Fil d'Argent.

Janvier 2026

17 janvier – Caveau Le Chapeau.

23 janvier – Back to 80' soirée disco de Event@Cheseaux.

27 février – Caveau Le Chapeau.

29 janvier – Repas de soutien du VBC Cheseaux.

Février 2026

14 février – Repas-concert annuel de la Fanfare de Cheseaux.

15 février – Concert annuel de la Fanfare de Cheseaux.

27 février – Caveau Le Chapeau.

28 février – Loto et repas de soutien de L'Artishow.

Mars 2026

1^{er} mars – Concours de chant par L'Artishow.

4 mars – Événement à la Bibliothèque de Cheseaux.

8 mars – Votations fédérales et élections communales 1^{er} tour.

11 mars – Événement à la Bibliothèque de Cheseaux.

20 mars – Caveau Le Chapeau.

25 mars – Événement à la Bibliothèque de Cheseaux.

27 mars – Événement à la Bibliothèque de Cheseaux.

29 mars – Élections communales 2^e tour.

Avril 2026

26 avril – Élection à la syndiculture 1^{er} tour.

Mai 2026

2 mai – Bazar aux jouets de Event@Cheseaux.

17 mai – Élection à la syndiculture 2^e tour.

29 mai – Caveau Le Chapeau.

Juin 2026

12 au 14 juin – Productions annuelles de L'Artishow.

14 juin – Votations fédérales

Août 2026

1^{er} août – Fête nationale.

5 au 9 août – Challenge UJGDV organisé par la Jeunesse de Cheseaux.

Septembre 2026

5 septembre – Festi'Vernand.

27 septembre – Votations fédérales.

Publications dans l'agenda

Merci aux sociétés locales d'annoncer à la rédaction du Crieur à crieur@blaco.ch les dates de leurs manifestations dès que celles-ci sont connues!

La publication des manifestations dans l'agenda du Crieur est gratuite, mais la rédaction est en droit de refuser celles qui ne correspondraient pas aux buts recherchés d'un journal communal, à savoir: pas de polémiques, de politique, de propagande ou d'annonces contraires aux mœurs.

REPAS DE SOUTIEN

SALLE COMMUNALE CHESEAUX

JEUDI 29.01.26

DÈS 18H30

AU MENU
 Pâté en croûte et foie gras, salade de mesclun
 Carré de filet de porc en basse température /
 sauce aux aromates / gratin dauphinois /
 légumes de saison
 Fromage, dessert
CHF 130.- / PERS. (HORS BOISSONS)

VBC CHESEAUX.CH

Logos: LP, LIQUET PIRL, Eclair, eco-net, MOTION LAB, FONDS DU SPORT VAUDOIS, RAiffeisen, EHC, Emil Frey.

CEV – Le VBC Cheseaux aura fait vibrer toute une région



Il y a des compétitions qui font vibrer plus que d'autres, et la Coupe d'Europe en fait partie. Lors du premier tour de la CEV Challenge Cup, le VBC Cheseaux devait affronter les Bulgares du Levski Sofia, une équipe sacrée à de nombreuses reprises tant dans son championnat qu'en Europe. Personne n'aurait parié un kopeck sur la qualification des Vaudoises... et pourtant, elles l'ont fait ! Les Gremaudes ont éliminé une équipe qui, sur le papier, semblait intouchable. La joie était indescriptible sur le visage de nos jeunes joueuses.



Une aventure européenne qui s'achève

Cette belle aventure européenne se conclut donc ici. Les Gremaudes auront accumulé de l'expérience et reviendront grandies en terres vaudoises, prêtes à se concentrer désormais sur le championnat de LNA.

Nous ne pouvons terminer cet article sans adresser nos remerciements les plus sincères à toutes les entreprises, institutions et particuliers qui nous ont soutenus durant cette compétition. Sans vous, ces émotions n'auraient pas été possibles. Un immense MERCI ! Et un merci tout particulier à nos supporters, venus en nombre tant au Marais du Billet qu'à l'extérieur pour encourager nos joueuses.

Au second tour – ou plutôt en 1/16^e de finale, ça sonne mieux – ce sont les Canariennes d'Emalsa Gran Canaria, évoluant à Las Palmas (ah, les palmiers, le soleil...), qui se présentaient face au VBC Cheseaux. La tâche s'annonçait ardue contre une équipe habituée aux compétitions de haut niveau et évoluant dans l'un des championnats les plus relevés d'Europe. On ne peut aujourd'hui que confirmer cette réputation.

Disons-le, les joueuses de Cheseaux n'avaient pas évolué à leur meilleur niveau lors du match aller, ce qui rendait la situation délicate pour le retour. Mais à Las Palmas, libérées de toute pression, les Gremaudes ont livré une grande partie, bousculant les Espagnoles pendant deux sets très serrés. Si elles avaient concrétisé l'une des trois balles de set obtenues... l'histoire aurait pu être différente.



Le marché du vendredi à Cheseaux de 15h à 19h est un endroit convivial qui ne demande qu'à devenir un lieu incontournable !



Hommes - Femmes - Enfants

1, 2, 3 Coupez...

Sur rendez-vous

Claudia Stauffer

Ch. de Sorécot 44 - 1033 Cheseaux
Tél. 021 731 31 32
Mobile 078 864 12 29



1053 Cugy

Peiry TV Sàrl
Maîtrise Fédérale
Vente – Réparations
021 732 15 14
sur rendez-vous



À CHESEAUX-SUR-LAUSANNE

DANCE2BFIT

1h de danse/cardio & renforcement musculaire

- Lundi: 18h30 - salle de rythmique de Derrière-la-Ville - Cristela
- Mardi: 19h - salle de gym Collège Jean-Philippe Loys - Cristela
- Mercredi: 9h - salle communale - Cristela
- Mercredi: 19h - salle de rythmique de Derrière-la-Ville - Nadia
- Jeudi: 9h - salle communale - Cristela

MELODYFIT

Méthode douce d'1h de danse & renforcement musculaire

- Mercredi: 18h - salle de rythmique de Derrière la Ville - Cristela



Cristela: +41 79 322 23 33 / cristela@moove2bfit.com

Nadia: +41 79 685 08 22 / nadiaf@moove2bfit.com

www.moove2bfit.com



INSTALLATIONS ÉLECTRIQUES SA
LUMIÈRE – TÉLÉPHONE – TV – INFORMATIQUE

Italo BARTOLOTTA

Maupas 48 b - Case postale 220 - **1000 LAUSANNE 22**
1033 CHESEAUX-SUR-LAUSANNE
Tél. 021 647 17 45 - Fax 021 647 43 77 - E-mail : info@mrie.ch

**CARRELAGE
MAÇONNERIE**

**MATHIAS
DÉCORVET**

079 418 00 93
mathiasdecorvet@bluewin.ch
1033 CHESEAUX



Thomas
régie foncière



Atelier de réparations Olivier Peitrequin

Vente, service et entretien de véhicules toutes marques.
Service climatisation, préparation expertise...
Old timer, AC Cobra

Rte d'Yverdon 9 1033 Cheseaux Tél. +41 21 731 27 00
www.peitrequin.com www.peitrequin.multimarque.com



CABINET THERAPEUTIQUE

Laurent Borloz

Réflexologie
Massages
Ortho-Bionomy

Rte d'Yverdon 7
Tél. 021 731 43 90

1033 Cheseaux s/Lsne
www.etre-bien.ch



25 ans de thérapies complémentaires à Cheseaux

Bonnes fêtes de fin d'année !

Thérapeute Complémentaire avec diplôme fédéral,
reconnu par les assurances



ALPHA-GEO

ingénieurs et géomètres sa

Succ. de Courdesse & Associés SA

Membre 11 | CP 103 | 1033 Cheseaux/Lsne

tél 021 731 91 50 | cheseaux@alpha-geo.ch

www.alpha-geo.ch

Aide de terrain

Pour notre bureau de Cheseaux, nous recherchons un aide de terrain polyvalent pour tous travaux de relevés et piquetages de chantiers ainsi que travaux d'abornement. Connaissance des essences d'arbres bienvenue.

Taux d'occupation env. 30 %.

Pour toute question, veuillez contacter M. Sébastien Hämmerli, Ingénieur géomètre breveté.

INFORMATIONS COMMUNALES

Payez vos factures de la Commune par eBill ou recevez vos factures par voie électronique

Dans un souci écologique et pour faciliter le traitement des factures de nos habitants et usagers, la Commune a le plaisir de vous informer la mise en place de deux nouveaux moyens de paiement alternatifs à la facture traditionnelle format papier.

Il s'agit de:

- Recevoir la facture par courriel
- OU**
- Recevoir la facture sur eBill.

Nous invitons les personnes intéressées à recevoir, par e-mail, les factures émanant de notre administration à nous transmettre leur adresse électronique à bourse@cheseaux.ch. Pour les personnes souhaitant recevoir la facture sur eBill, nous vous donnons rendez-vous sur votre E-banking personnel afin de sélectionner la Commune de Cheseaux-sur-Lausanne comme nouvel émetteur.

Nous espérons que ces moyens de paiement retiendront la meilleure attention de nos habitants et usagers.

■ La bourse communale



Theatre
du pré
aux-moines
COSSONAY

DES SPECTACLES SOUS LE SAPIN!

Pour la famille



STARMANIA
LE CONCERT
Vers la lumière

11 JANVIER
SUPPLÉMENTAIRE !



LES PETITS
CHANTEURS
À LA GUEULE
DE BOIS

TOQUE TOQUE !
Émulsion savoureuse
pour enfants

15 mars



WE ARE
THE CHAMPIONS
COMPAGNIE
PIERRE-DO BOURGKNECHT
Conférence musico-sportive

23 avril



LIONEL
DELLBERG
HUMAIN MAGIQUE
Moldus bienvenus

7 et 8 mai

Pour les potes



HERNANDOS
CARLOS LEAL ET CARLOS HENRIQUEZ
Rencontre théâtrale au sommet
22 janvier



THE TWO
Blues & feel-good
30 janvier



MARC
DONNET-MONAY
ALQUETTE
Regard en coin et introspection
26 et 27 février



www.preauxmoines.ch
billetterie@preauxmoines.ch - 021 861 04 75



Limite
0,5‰

Un verre, ça roule!

CHESEAUX – ACCUEIL DE JOUR DES ENFANTS

Réseau AJENOL



Le réseau AJENOL regroupe les structures d'accueil des communes de Bournens, Boussens, Cheseaux-sur-Lausanne, Jouxens-Mézery,

Prilly, Romanel-sur-Lausanne et Sullens.

C'est le réseau qui fixe les conditions d'accueil, telles que les horaires d'ouverture, les priorités d'accueil et les tarifs des différents modes d'accueil.

Inscription de votre enfant dans une des structures du réseau: uniquement par la liste d'attente centralisée pour les sept communes du réseau: www.ajenol.ch.

Secrétariat du réseau:

Horaires: Lundi: 8h - 11h45 mardi et jeudi: 13h30 - 16h30

Mail: info.ajenol@prilly.ch.

Téléphone: 021 622 73 15

Garderie « La Galipette »



La garderie La Galipette offre 56 places pour des enfants âgés de 14 semaines jusqu'à l'entrée à l'école. Les enfants sont pris en charge principalement durant le temps de travail de leurs parents.

Une équipe de professionnel-le-s qui assurent l'accompagnement pédagogique des enfants avec une attention constante à la sécurité physique et affective, favorisant l'intégration de chacun et le développement

des potentialités dans un espace de liberté et de respect réciproque.

Le temps passé à la garderie doit être pour l'enfant un moment de plaisir, de partage et d'évolution tout en respectant sa personnalité et en favorisant son développement.

Horaires d'ouverture:

La garderie est ouverte de 7h à 18h30 du lundi au vendredi.

Inscription:

Uniquement par la liste d'attente du réseau AJENOL (www.ajenol.ch).

Pour tout renseignement, veuillez contacter la directrice:

Madame Véronique Gagnaux

Téléphone: 021 731 35 34

Mail: galipette@asac-bbcs.ch

Adresse: Garderie La Galipette

Route de Lausanne 4B, 1033 Cheseaux

UAPE « les Funambules »



Les Funambules

L'UAPE Les Funambules offre 85 places d'accueil pour les enfants de 4 à 10 ans (de la 1P à la 5P) et permet aux parents d'allier vie familiale et vie professionnelle. Les enfants y approfondissent leurs apprentissages cognitifs et sociaux par le jeu libre, les activités diverses et les contacts avec autrui (enfants et adultes). L'équipe éducative effectue tous les trajets entre l'école et l'UAPE durant la journée pour l'accompagnement des enfants.

Horaires d'ouverture:

Du lundi au vendredi de 7h à 18h30, également pendant une partie des vacances scolaires.

Inscription:

Uniquement par la liste d'attente du réseau AJENOL (www.ajenol.ch).

Pour tout renseignement, veuillez contacter la directrice,

Madame Véronique Gagnaux

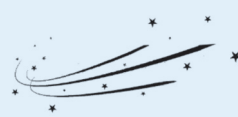
Téléphone: 021 731 29 47

Mail: funambules@asac-bbcs.ch

Adresse: UAPE Les Funambules

Route de Lausanne 4, 1033 Cheseaux

APEMS « l'Espace »



Situé au rez-de-chaussée du collège Jean-Philippe Loys de Cheseaux, l'APEMS l'Espace offre 30 places d'accueil pour les enfants de la 6P à la 8P.

Horaires d'ouverture: Du lundi au vendredi de 7h à 18h30, sauf pendant les vacances scolaires (les

enfants de 6P ont la possibilité de s'inscrire à l'UAPE pour les vacances).

Inscription:

Uniquement par la liste d'attente du réseau AJENOL (www.ajenol.ch).

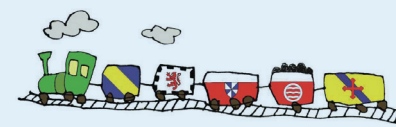
Pour tout renseignement, veuillez contacter le directeur,

Monsieur Antonio Cassella

Téléphone: 079 585 15 23. Mail: espace@asac-bbcs.ch

Adresse: APEMS l'Espace, Ch. de Derrière-la-Ville 2, 1033 Cheseaux.

Accueil en milieu familial



Une coordinatrice gère l'accueil en milieu familial des communes de Bournens, Boussens, Cheseaux, Romanel et Sullens

Vous désirez placer votre enfant

chez une accueillante en milieu familial (AMF)?

Les accueillantes accueillent à leur domicile des enfants de 14 semaines à 12 ans. Elles proposent une solution de garde souple et individualisée, en petit groupe, dans une ambiance et un rythme familiaux. Elles sont agréées et bénéficient d'une formation continue et d'un suivi par la coordinatrice.

Vous souhaitez devenir accueillante en milieu familial agréée?

Vous bénéficiez d'une formation de base et de cours de formation continue qui vous permettent d'échanger avec les autres accueillantes. Vous travaillez à domicile et fixez vos horaires. Le fait d'être agréée vous garantit le contrôle et le soutien de la coordinatrice, ainsi que d'être affiliée aux assurances sociales. En cas d'intérêt, n'hésitez pas à contacter la coordinatrice.

Inscription d'un enfant:

Uniquement par la liste d'attente du réseau AJENOL (www.ajenol.ch), il n'est pas possible de contacter directement les accueillantes.

Pour tout renseignement, veuillez contacter la coordinatrice,

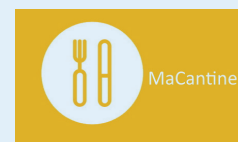
Madame Gabrielle Lerjen

Horaires: les lundis, mardis et jeudis de 9h à 12h et de 14h à 16h

Téléphone: 079 233 73 10. Mail: coord.amf@cheseaux.ch

Adresse: Accueil en milieu familial, Administration communale, Case postale 67, 1033 Cheseaux

Restaurant scolaire « Le Millénium »



Situé au collège Jean-Philippe Loys de Cheseaux, il est ouvert à tous les élèves de l'établissement de La Chamberonne en période scolaire, les lundis, mardis, jeudis et vendredis de 11h45 à 13h45. Les élèves de 1-3P (4P à bien plaire) sont accompagnés durant les trajets

de l'école au restaurant, les autres sont accueillis directement sur place. Les menus de la semaine sont consultables sur le site du traiteur: www.croq-midi.ch. Le prix du menu du jour et de l'accueil est de Fr. 15.- (Fr. 12.- pour les 9-11S, sans surveillance après le repas). Un coin pique-nique, avec fours micro-ondes, est également à disposition (**sur inscription dès la rentrée d'août 2025**). **Les règles de conduite du restaurant scolaire et du coin pique-nique sont sur MonPortail et sur le site internet de la commune.**

Inscription et paiement: L'inscription pour les repas est obligatoire. Elle se fait uniquement en ligne par le site www.cheseaux.monportail.ch dans lequel les parents doivent ouvrir un compte prépayé.

Dernier délai: jeudi matin pour les repas de la semaine suivante.

Annulation: Toute annulation d'un repas doit être signalée par le compte MonPortail, au plus vite mais au plus tard le jour même avant 8h30. Faute de quoi, le montant ne sera pas remboursé.

Renseignements et aide à l'inscription:

Mme Amélie Catherin

Horaires: lundi et jeudi toute la journée et mercredi matin

Téléphone: 077 508 23 43. Mail: amelie.catherin@cheseaux.ch.

MEDENPSY

Votre nouveau cabinet au centre
de Cheseaux, vous offre les
prestations suivantes :

- Médecine dentaire et chirurgie orale
- Psychologie clinique et psychothérapie
- Médecine générale

Route d'Yverdon 5, 1033 Cheseaux, 1^{er} étage
Pour vos rendez-vous,
veuillez nous contacter au 021 731 46 31
ou sur medenpsy@gmail.com

Décès

Desimone Jacqueline, le 18 septembre 2025

Rosset Teresa, le 3 novembre 2025.

Naissances

Krache Zayn, le 7 octobre 2025

Rochat Mattia, le 13 octobre 2025

Krasniqi Luiza, le 24 octobre 2025

Garcia Aylan Antonio Didier,
le 2 novembre 2025

Somé Issa, le 13 novembre 2025

Reina Santos Nylan, le 17 novembre 2025.

*Cette liste n'est pas exhaustive, les mutations étant
enregistrées sur la base d'annonces de l'état Civil,
lesquelles parviennent souvent de manière différée.*



Gérance - PPE - Courtage

Nous vous souhaitons de
belles fêtes de fin d'année



Chamberonne Immobilier Sàrl
Route de Lausanne 9
1033 Cheseaux-sur-Lausanne

T. 021 731 12 40
info@chamberonne.ch • www.chamberonne.ch

**Parler pour
moins souffrir**

Un entretien aide.
Anonyme et confidentiel. 24h sur 24.



Aide par mail: www.143.ch

Compte 30-14143-9

Tel 143
La Main Tendue




Centre de l'Oeil

**CONSULTATION
OPHTALMOLOGIQUE**


NOUS VOUS PROPOSONS

CHECK UP
 BILAN VISUEL
 PRESSION
 SANTE DE L'OEIL

DEPISTAGES
 CATARACTE
 DMLA
 GLAUCOME

TRAITEMENTS
 CONJONCTIVITE
 ALLERGIE
 OEIL SEC

RDV en ligne


PRENEZ RENDEZ-VOUS
Centre de l'Oeil
 Route de Lausanne 9
 1033 Cheseaux-sur-Lausanne
 entrée côté "Place de la Gare du LEB"
 ☎ 021 732 19 20
 ✉ cheseaux@centroeilvaud.ch




CASSAR SA
 Le choix de la proximité



Pompes funèbres

24H/24 ET 7J/7

Votre conseillère funéraire
Sabine DUTOIT
 079 197 90 59

À VOS CÔTÉS DEPUIS PLUS DE 20 ANS

Cheseaux-sur-Lausanne et région
www.cassar.ch



NOUVEAU CONCEPT
 Sur rendez-vous
 Nouvel environnement
 Du mardi au samedi
APPELEZ-NOUS



EWME
VISUAL STUDIO
OPTICIENS
www.visualstudio.ch

Rte de Lausanne 9 - 1033 Cheseaux - 021 732 19 19 - info@visualstudio.ch

Di Stefano
Electricité




Installations électriques, téléphones
 TV, dépannages et entretien


Rue de la Mèbre 6
1033 Cheseaux
 Tél./Fax 021 731 28 28
 Mobile 078 888 86 46

RAIFFEISEN


Banque Raiffeisen d'Assens

Assens | Goumoëns | Cheseaux | Crissier | Renens


Fiduciaire Staehli SA



à votre disposition



Fiduciaire Staehli SA
 Ch. de la Vignettaz 7 - 1054 Morrens
 Tél. +41 21 867 13 13 - Fax. +41 21 867 13 19
info@fiduciaire-staehli.ch - www.fiduciaire-staehli.ch
 Membre de Fiduciaire | Suisse - USPI
 Experts Réviseurs agréés ASR

