



LE CRIEUR

BULLETIN D'INFORMATION
DE LA SOCIÉTÉ DE DÉVELOPPEMENT
DE CHESEAUX

11e année

4 avril 1986

No 228

Prochains numéros

Parution :

Textes jusqu'au :

No 229

18 avril

12 avril

No 230

2 mai

26 avril

Adresse : **LE CRIEUR**, case postale 68, Cheseaux.

TARIFS : 2 fr. la ligne ou son espace de 4 mm., 1.50 fr. pour les sociétés locales.

Petites annonces (réservées aux particuliers) : **gratuites.**

Les histoires de Noël

ne sont pas de saison malgré les chutes de neige tardives. Mais on ne résiste pas au plaisir de raconter celles de Madame Emery - Binggeli.

Dans sa jeunesse, donc il n'y a pas très longtemps, son père et peut-être d'autres paysans du village, conservaient après chaque moisson une gerbe, et le jour de Noël, en répandaient les épis sur la neige pour les oiseaux.

En ce temps là, deux fois par jour, le bétail allait s'abreuver aux fontaines du village. Or les usagers de la fontaine de l'église croyaient ou faisaient semblant de croire, que le troupeau qui s'y abreuvait pendant la sonnerie de Noël, devait bénéficier d'une prospérité particulière. C'est pourquoi, dans l'attente de l'événement, les vachers se tenaient devant la porte de leur écurie et au premier coup de cloche lâchaient leurs bêtes pour occuper la place !

Qu'il était différent du village actuel, le Cheseaux de jadis avec ses fumiers, ses nombreux attelages et surtout ses centres d'animation, les fontaines.

Bénévolat

Le bénévolat de Cheseaux est toujours à votre disposition.

De nouveaux "bénévoles" seraient les bienvenus. S'adresser à la nouvelle responsable :

Mme Rossé — Saugettaz 9 — Tél. 91 19 10

Fil d'argent

11 avril, à Romanel, à la Concorde, chemin de Cousson

Les rayons de soleil vous apportent la joie par leurs chants

GROUPEMENT DES JARDINS POTAGERS

Nous vous informons que pour ce printemps nous avons quelques parcelles à louer.
Surface 70 m², prix Fr. 55.— par année.

Pour tous renseignements s'adresser à

A-M. CHENAUX — Tél. 91 10 18

ENQUÊTE CONCERNANT L'ÉVENTUALITÉ D'UNE GARDERIE A CHESEAUX

Chargés par la municipalité de se renseigner si la création d'une garderie à Cheseaux correspond à un besoin de la population, nous sollicitons votre collaboration par le présent questionnaire.

Il s'agirait d'une garderie payante, ouverte de 06 heures 30 à 18 heures 45 environ; du lundi au vendredi sauf jours fériés, pour des enfants de 3 mois à l'âge scolaire.

1. Etes-vous favorable à la création d'une telle institution ?

oui non

Remarques :

2. Aimerez-vous faire bénéficier vos enfants de cette possibilité ?

oui non

Remarques :

3. Combien d'enfants seraient concernés ?

4. Quel âge ont ces enfants ?

5. Dans quelle proportion pensez-vous confier vos enfants ?

5 jours sur 5 4 jours sur 5 3 jours sur 5
 2 jours sur 5 1 jour sur 5 1/2 jour sur 5

6. Vont-ils déjà dans une garderie ?

oui non autre placement

7. Si un service de repas de midi pour enfants scolaires était organisé, aimeriez-vous en faire profiter votre ou vos enfants ?

oui non

Remarques :

Questionnaire à renvoyer sous enveloppe non affranchie à :

Madame Brigitte Burnier
Champ Pamont 18
1033 Cheseaux

Dernier délai : **21 avril 1986**

SERVICE MÉDICAL DE GARDE

Avril

Week-end 5 - 6	jeudi 10	Dr Gonin, Bercher	81 72 01
Week-end 12 - 13	jeudi 17	Dr Rusterholz, Romanel	34 64 18
Week-end 19 - 20	jeudi 24	Dr Russ, Echallens	81 37 77
Week-end 26 - 27	jeudi 1er mai	Dr Béguin, Echallens	81 10 91

En cas d'absence, le répondeur automatique de votre médecin ou le Central téléphonique des médecins (No 32 99 32) vous renseigneront).

Petites annonces

Famille avec petits enfants cherche à louer un appartement de 4-5 pièces. Loyer max. Fr. 1000.—. Un échange avec votre 3 1/2 pièces serait aussi envisageable.
Fam. J.-M. Fonjallaz — Tél. 91 21 71

A vendre, cause double emploi, lave-vaisselle Bauknecht, utilisé 2 ans. Fr. 700.—.
Tél. 91 38 30

Cherche personne de confiance pour travaux de ménage et repassage. Entrée de suite. *S'adresser à Mme Bauthier, ch. Château 10, 1033 Cheseaux*
Tél. 91 30 82 ou 91 38 82 le week-end

M. VITTOZ

ÉPICERIE — PRIMEURS — MERCERIE — PAINS

Rue de Lausanne 3 — 1033 Cheseaux — Tél. 91 15 83

Tous les jours livraisons gratuites

Dès le 1er avril 1986 ouvert le dimanche de 8 h à 12 heures.

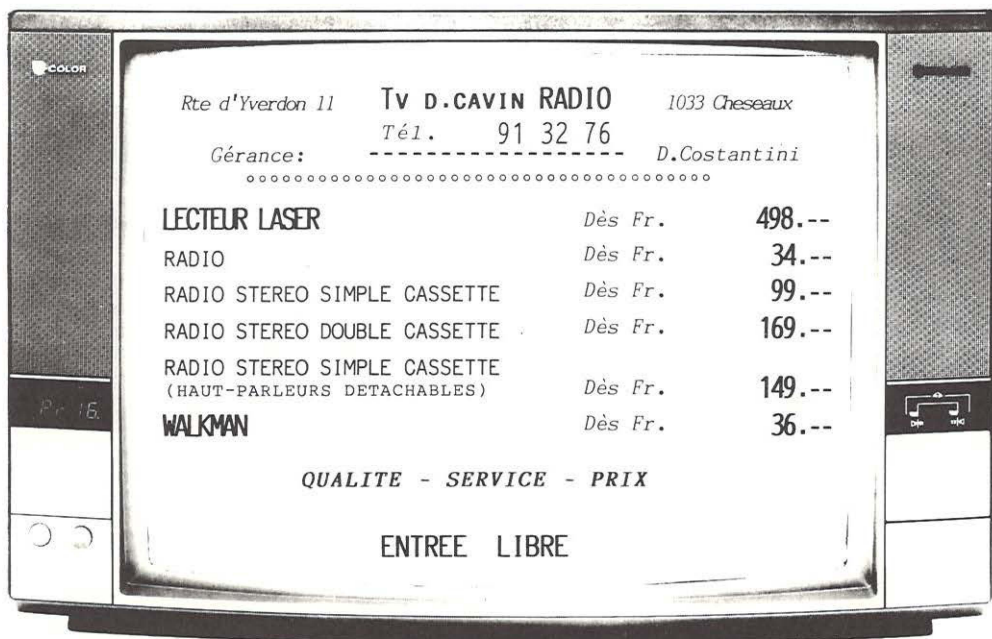
ÉTAINS

Exposition — Vente au détail

Coupes — Trophées — Médailles — Drapeaux

Mme J. GYGAX 8, Perrovray — 1033 Cheseaux Tél. 91 19 27





Rte d'Yverdon 11 **TV D. CAVIN RADIO** 1033 Cheseaux

Gérance: Tél. 91 32 76 D. Costantini

LECTEUR LASER	Dès Fr.	498.--
RADIO	Dès Fr.	34.--
RADIO STEREO SIMPLE CASSETTE	Dès Fr.	99.--
RADIO STEREO DOUBLE CASSETTE	Dès Fr.	169.--
RADIO STEREO SIMPLE CASSETTE (HAUT-PARLEURS DETACHABLES)	Dès Fr.	149.--
WALKMAN	Dès Fr.	36.--

QUALITE - SERVICE - PRIX

ENTREE LIBRE

Pour soutenir le Crieur, adhérez à la Société de Développement.

Je désire faire partie de la Société de Développement de Cheseaux
(cotisation annuelle : Fr. 10.—, membres collectifs : Fr. 50.—).

Nom Prénom

Adresse

.....

Adressez cette demande d'adhésion à

Monsieur Roger Dumusc, chemin de Perrovray, 1033 Cheseaux



LES CONCERTS DE CHESEAUX

fêtent cette année leur 20e saison

A cette occasion, ils tiennent à remercier leur généreux donateurs, qui ont contribué à les conduire à cette année anniversaire.

Banque cantonale Vaudoise, agence de Cheseaux; Bertschi Denis, auto-école, Cheseaux; Boucherie - charcuterie Michel Grandjean, Cheseaux; Boulangerie - pâtisserie Etienne Bidal, Cheseaux; Brigitte Coiffure, Mme Masserey, Cheseaux; Caisse d'Epargne et de Crédit, agence de Cheseaux; Chapuisat André, ferblantier, Cheseaux; Cossy Pascal, plâtrier peintre, Cheseaux; Fiduciaire Jung Willy, Cheseaux; Garage Claude Corbaz, Agence Peugeot, Bettens; Hämmerli Rodolphe, horticulteur, Cheseaux; Homberger Roland, clôtures et génie civil, Cheseaux; König, Tapisano, Cheseaux; Masson & Moyet, carrosserie, Cheseaux; Pépinières Baudat, Camarès, Vernand; Pianos Norbert Joliat, Lausanne; J. Pollien SA, menuiserie, charpente, Cheseaux; Pharmacie de Cheseaux, Mlle Meyer, Cheseaux; Pressing - teinture, R. Jost, Cheseaux; M. Tivolini, auberge d'Etagnières; Vulliamy SA., viandes en gros, Cheseaux; Westi-Néon SA., enseignes lumineuses, plexiglas, Cheseaux; Winterthur Assurances, Georges Cottier, Cheseaux

Ainsi que :

LA COMMUNAUTÉ CATHOLIQUE — LA COMMUNE DE CHESEAUX
LA PAROISSE PROTESTANTE

Au programme de cette 20e saison

le 28 septembre	André Luy	orgue
	Vincent Gay - Balmaz	hautbois
le 19 octobre	Ensemble "Tamino"	
	Christian Delafontaine	flûte
	Heidi Molnar	flûte
	Michel Jordan	clavecin
	Pascal Desarzens	violoncelle
le 2 novembre	Ensemble vocal "Mosaïque"	
	Direction : Pierre Huwiler	
le 16 novembre	Gisela Straub	soprano
	Viviane Nusslé	clavecin

et pour couronner cette 20e saison,

sa soirée - anniversaire, du samedi 22 novembre, qui vous réserve une gamme de surprises !

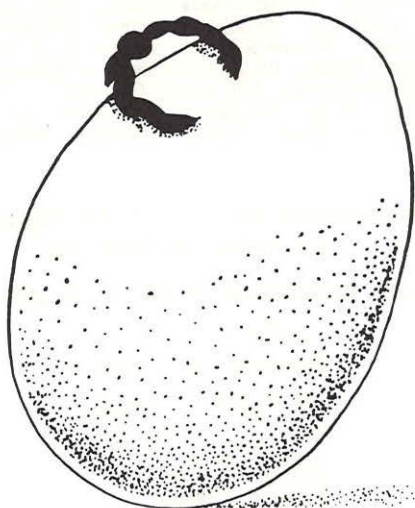
Les Concerts de Cheseaux

R. Bugnon A. Vuilliomonet M. Marquet R. Tacheron N. Borgeaud F. Blanc

ROMVLVS

F. DVRRENMATT

mise en scène: Philippe GRAND



COMPAGNIE DES DEUX MASQUES - CHESEAUX

les vendredis 18 et 25 avril

les samedis 19 et 26 avril

à 20 h 30 - portes à 20 h

Grande Salle du Collège du Centre, Cheseaux

Location: Boulangerie Bidal
Boucherie Grandjean
Pharmacie Meyer (91 25 65)

Prix des places: adultes 12.—
enfants 8.—

COSSY Pascal

Oypsepte-peinture-papiers-peints



27 Ch. de Champ-Pamont
1033 Cheseaux – Tél. 021/ 91 27 80

Garantie de qualité par un travail personnalisé



MONDIA

répare
toutes
marques
de
bicyclettes

CIAO
GILERA
CHEZ VANEY
Tél. 91 33 43
Rte d'Yverdon 2

Si vous avez l'intention de vendre votre villa ou locatif ou terrain ou appartement, adressez-vous à

OTTO LIECHTI

Agent immobilier
tél. 91 16 16

1033 Cheseaux
Bureau : 20 39 61

Patria
Conseil personnalisé dans
toutes questions d'assurances

Patria

Pierre-Alain Jaccoud, inspecteur
1033 Cheseaux, tél. 021/9137 27

Patria Générale

Agence générale pour le canton de Vaud:
Georges Forster, agent général, tél. 021/2212 85

BOULANGERIE DE CHESEAUX

Spécialités de la maison
Etienne Bidal
Tél. 91 14 60



BOUCHERIE - CHARCUTERIE

Michel Grandjean
Choix et qualité
Tél. 91 12 87



Alain Gisler



Tél: 021/91 19 50

AUTO - ÉCOLE Denis Bertschi

Ch. Praz - Lau 7 - Vernand
1033 Cheseaux - Tél. 91 14 63

Théorie : Mèbre 18, le mardi
de 20 h à 22 h.

AUTO ECOLE

E. C. 2000
Serge Cuany
Plantaz 24 Tél. 91 18 63

E.C.2000

**FIDUCIAIRE
MARTINE+GILBERT STAEHLI**

comptables diplômés fédéral
1054 Morrens, ch. Vignettaz, 021/91 37 71



se tient à votre
entière disposition
pour vous aider
à résoudre
vos problèmes

**Caisse
d'Épargne
et de
Crédit**

Lausanne

Pour une sécurité absolue de vos valeurs
dans un compartiment de coffre-fort:

louez un safe

Agence de Cheseaux, rue de Lausanne 9, tél. 021/91 28 61