



# LE CRIEUR

BULLETIN D'INFORMATION  
DE LA SOCIÉTÉ DE DÉVELOPPEMENT  
DE CHESEAUX

2e année

16 décembre 1977

No 44

Prochains numéros

Parution :

Textes jusqu'au :

No 45

13 janvier 1978

7 janvier 1978

No 46

27 janvier 1978

21 janvier 1978

Adresse : LE CRIEUR, case postale 68, 1033 Cheseaux

Tarif des annonces : 2 fr. la ligne ou son espace, CCP - 10 - 8008



LES VŒUX DU CRIEUR

A toute la population de Cheseaux, en particulier aux personnes qui utilisent ses services ou qui le lisent, le CRIEUR adresse ses vœux de bonheur pour la nouvelle année.

*Bien qu'il ait déjà deux ans d'expérience, notre petit journal fait encore des bêtises ! Ainsi, dans le dernier numéro, un fâcheux malentendu a fait tomber l'annonce de Mme Flühmann pour ses étains et celle de M. Perroud pour la réparation des machines à laver. Qu'ils veuillent bien excuser ce regrettable oubli.*

## AVIS MUNICIPAUX



### VENTE DE SAPINS DE NOËL

La traditionnelle vente de sapins de Noël aura lieu cette année le **samedi 17 décembre 1977 entre 8 et 11 heures** au local du service de voirie (ancien battoir).

Merci d'en prendre note.

La Municipalité

### RÉSULTATS DE LA VOTATION DU 4 DÉCEMBRE 1977

	Initiat. Noville	Contre- projet	Harmonis. fiscale	Droits polit.	Service civil	Finances fédérales
oui	119	113	167	145	136	161
non	165	150	130	128	160	130

Participation : 23,7 %

GRANDE SALLE

Dimanche 18 décembre  
de 14 h 30 à minuit

# SUPER LOTO CAMPAGNARD

TABLEAU ÉLECTRONIQUE

ORGANISATION: F.C. CHESEAUX ET SOCIÉTÉ DE GYMNASTIQUE

## ÉTAINS

Importation directe  
d'usine  
Exposition - Vente  
**Mme Flühmann**  
8, Perrovray  
1033 Cheseaux  
Tél. 91 19 27



## RÉPARATION DE MACHINES A LAVER, LAVE-VAISSELLE, CUISINIÈRES

toutes marques ainsi que tous les  
appareils ménagers. Travail soigné.  
**C. PERROUD**, Saugettaz 11  
Cheseaux Tél. 91 17 94  
(de 7 h 30 à 12 h et dès 18 h)

Pendant les fêtes,  
la **Boucherie Grandjean** sera

ouverte: samedi 24, de 6 h à 16 h 45  
fermée : lundi 26  
ouverte: samedi 31, de 6 h à 16 h 45  
fermée : lundi 2 janvier

Le **Pressing de Cheseaux**

présente à sa fidèle clientèle  
ses vœux les meilleurs pour  
l'année nouvelle.

**R. Jost**

## TENANCIÈRE DE CANTINE

**DAME** pour cantine d'une petite usine d'environ 35 personnes est deman-  
dée pour distribution repas et entretien automate à boissons.

Horaire : 9 heures à 14 heures

Offres à la case postale 68, 1033 Cheseaux, en indiquant sur l'enveloppe :  
**CANTINE.**

## GRAND BAL DU RÉVEILLON

Samedi 31 décembre 1977 avec l'orchestre **JEAN COUROYER**  
dès 21 h à la Grande Salle

**COTILLONS**

**BAR**

**BUVETTE**

INVITATION A LA POPULATION

Organisation : **La Jeunesse**

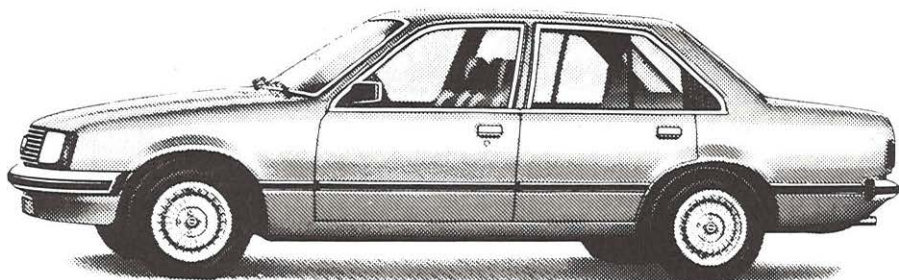
## BOULANGERIE BIDAL A CHESEAUX

Fermeture : **lundi 26 décembre et lundi 2 janvier**

La maison profite de l'occasion pour vous recommander ses desserts glacés, ses tourtes, bûches, forêts-noires, St-Honorés, ainsi que ses délicieux pralinés présentés dans d'élégantes boîtes, et tant d'autres bonnes choses aussi plaisantes à regarder qu'à déguster !

Nous vous remercions de votre gentillesse et de votre fidélité et vous souhaitons à tous de joyeuses fêtes.

**Famille Bidal**



*La nouvelle Opel Rekord - alliance de technique d'avant-garde et d'aérodynamisme*

Venez la voir et l'essayer au **GARAGE VANEY**

Tous les véhicules pour la route

Agent **Opel** depuis 1952

Agent vélos-moteur **Ciao** : tous les modèles en stock

Grand choix de bicyclettes **Mondia**, course - sport - et pour enfants

**CONSEILS**

**VENTE**

**SERVICE**

Louis, tél. 91 33 43

Bouby, tél. 91 12 29

## SÉCURITÉ D'ABORD

Chaque fois que vous quittez votre appartement ou votre bureau, qu'il s'agisse d'un départ en vacances ou d'une plus courte absence - un dimanche, un soir même - vous vous exposez à le retrouver mis à sac par des cambrioleurs.

Et il suffit d'un feu de cheminée, d'un court-circuit ou d'une cigarette mal éteinte pour tout réduire en cendres en quelques minutes.

Vous ne devez pas courir de tels risques pour votre argent, vos titres, vos objets précieux.

Louez, à peu de frais, un **safe** à la **BANQUE CANTONALE VAUDOISE** qui vous offre, à son siège à Lausanne, dans ses succursales et dans ses agences, des installations pratiques et sûres.

**1033 Cheseaux**

**Mèbre 7**

<b>BOULANGERIE DE CHESEAUX</b>  Spécialités de la maison Etienne Bidal Tél. 91 14 60	<b>COIFFURE HAIR</b>  Suzette Roch 2, chemin des Grands-Champs Tél. 91 11 26
<b>SAUNA - COIFFURE MENFIT</b>  Gérant G. Herren 6, place de la Gare, Cheseaux Tél. 91 19 93	<b>Edouard Barraud ÉLECTRICITÉ</b> Toutes installations de courants forts et faibles 1, chemin Perrai-Rosset, Cheseaux Tél. 91 32 63
<b>BOUCHERIE - CHARCUTERIE</b>  Michel Grandjean Choix et qualité Tél. 91 12 87	<b>ÉCOLE DE CIRCULATION</b>  Denis Bertschi  Les Mélèzes, 1033 Cheseaux Tél. 91 14 63

**Caisse  
d'Épargne  
et de  
Crédit**  
Lausanne

Pour une sécurité absolue de vos valeurs  
dans un compartiment de coffre-fort :  
louez un **S A F E**

**Agence de Cheseaux, rue de Lausanne 9, tél. 021/912861**